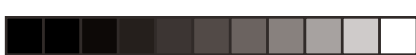


西灣河 | 742平方呎 (實用面積)

冷豔魅力

設計及圖片提供 • Space Design Ltd (Sam Ngai) | 撰文 • Kim Hau





銀色閃爍耀眼，白調平易近人；兩色互補，拼發出既張揚亦內斂的衝突效果。整體裝潢不離銀白配色，並選取多元物料，創造出獨特的層次及質感。

講究質感、雕琢細節的古典裝飾元素，若然使用不當，可能會產生無形的壓逼感，甚或於布局上顯得公式化，沉悶呆板。本案設計師以輕盈的手法，重新演繹水晶燈、花線等元素，融入現代簡潔氛圍，提升居家質感。一室配色以銀白為基礎，氣質華美；選材豐富，造就層次分明且敞亮無壓的生活空間。於光線映照下，具通透度或帶反射效果的材質，折射出交錯之美麗光影，綻放冷豔光芒。



下廚區採取半開放式格局，設計師善用清鏡、清玻璃等通透材質，提升空間感；配以燈光效果，營造敞亮開闊的生活空間。

Selected Corner





顯於外：輕盈古典美

素淨的白色平實沉穩，因好搭配，於各式室內設計案中常見其蹤影；閃爍的銀色奪目璀璨，礙於其本性「高調」，在講求舒適溫暖的家居布置，少有大量運用。本案採納銀白色的配置，起微妙之互補作用——銀色沒有喧賓奪主，而與雅致的白色互相輝映，成就輕盈華美的面貌。

環視大廳，雖然滿目亮白，但卻層次分明，饒富立體感。率先映入眼簾的，是散見於牆身和門板上的花線，花線線條簡潔雅致，散發輕盈古典氣息。考慮到原則廚房三尖八角，設計師拆除牆身，以清玻璃劃分下廚與用餐區，廳堂呈半開放式格局，視野通透。此舉既可重整原有的畸零格局，同時收擴闊空間之效，兼能阻隔下廚區的油煙漫延至大廳。



空間格局 • 2廳3房
居住人數 • 4人
主要建材 • 不銹鋼、焗漆、鏡、仿雲石磚、細花白雲石

家具 • Ulferts (沙發、茶几)、Calligaris (餐桌)
燈具 • PLC
牆紙 • Goodrich
浴室瓷磚 • Colourliving
浴室潔具 • TOTO
廚櫃 • Space Design Ltd

1. 因應燈槽編排，玄關天花較低。於玄關天花鋪鏡屏，縱向拉高空間。源於牆面與天花之不規則線條，別具一格。
2. 下廚區與大廳之間以清玻璃為分隔門、牆，劃分兩區，觀感開揚。
3. 飯廳半腰櫃之倒L形檯面，物料為雲石，高雅大器，選配Marcel Wanders設計的Babel餐椅，增添現代元素。



1



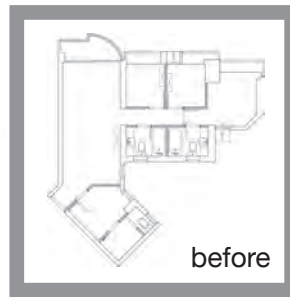
2



藏於內：不凡氣度

飯廳造半腰櫃，兼具展示與儲物功能，並選材恢宏大器的雲石。雲石於本案亮相次數不多，卻產生昇華作用，提升高雅氣質。地板鋪仿雲石磚材，沿走廊至各寢室，延續恢宏氣度。飯廳的兩邊牆壁，一邊鑲嵌清鏡，另一邊設置儲物量高的櫃組；櫃組門板除了以花線勾勒輪廓外，更加入不銹鋼線條，加強空間層次感。

廳堂澄明舒適、敞亮開闊，主因在於設計師靈活運用具通透度或帶反射效果的材質，有助折射光線及擴闊空間。如客廳電視牆以銀白兩色馬賽克拼砌而成，在燈光照射下閃爍漂亮；飯廳的清玻璃與清鏡，可消除長形廳堂的壓逼感。至於家具選擇，亦大多包含玻璃或鏡面元素，像是由 Marcel Wanders 設計的 Babel 餐椅，就揀選了椅背及椅腳皆為透明的款式。輔以悉心編排的照明組合：三邊燈槽、水晶燈、射燈，廳堂明亮光猛，兼把光線引入半開放式廚房。

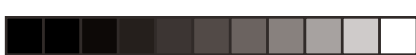


Focal Points

- 擷取花線、水晶燈等具代表性的古典裝飾元素，以現代手法演繹，空間氣氛華美而不累贅。
- 微調間隔以打破狹長廳堂的悶局，利用清玻璃為「牆」，分隔下廚、用餐及客廳三區，觀感通透開揚。
- 選材色溫較「冷」的物料，如雲石、不銹鋼、鏡、玻璃等，並以銀白色為主，為現代經典的設計風格定調。

1. 選材豐富多元，素雅而不單調，如雲石、馬賽克磚、不銹鋼，襯以具通透感的清玻璃及清鏡，明亮舒適。
2. 由銀及白色馬賽克鋪成的電視牆，閃閃發亮；搭配造了暗門、以花線點綴的牆身，構組時尚型格的冷豔美學。
3. 連接兩廳的牆壁，有三種牆面「表情」：鏡屏、馬賽克磚，及飾以花線的門框，然而銀白配色貫徹始終，氣氛微妙契合。
4. 客廳的牆身與地板分別運用三種磚材鋪砌，造就色調一致且饒富層次感的衛浴空間。
5. 在素淨的基調下加添細節，像是沙發旁之櫃組，分別利用花線與不銹鋼，勾勒輪廓及線條。





4

中庸美：拿捏收與放

設計師指戶主舊居原來採納古典風格，惟整體裝潢過於暗沉，而家具亦多是深木色的，襯以水晶燈，感覺公式化。是次規劃，設計師有意構組與別不同的空間氣氛，為「古典風」引入現代元素，一室的布局皆見其細膩心思。甫進玄關，已能感受到與別不同的古典美學——廣泛運用花線，卻僅取簡單線條，避免累贅觀感；因應燈槽之編排，玄關天花較大廳為低，於天花加入鏡屏，得以縱向拉高空間。在馬賽克電視牆底部作了滲光效果之襯托下，更顯奪目耀眼；

與之相對的牆面則以手掃漆髹上淺灰，平衡其「高調」，整體布置既張揚亦內斂。

以白調為主導，透過花線提升層次感的鋪排貫徹始終——自大廳通往各寢室的暗門，以至走廊或寢室內，皆見其蹤影。為了增加主人房的儲物量，造地台，並於床尾設衣櫃；捫皮床頭板襯以淺灰色仿皮革紋理牆紙，雅致舒適。衛浴室以仿雲石磚、水晶手抽及吊燈等細節，延續優雅格調。至於另外兩房，分別是兩個女兒的私人空間，機能完善；於素雅的裝潢中，加入粉藍色牆紙，呼應室外海天一色的景致。MIH



5

- 1.主人房設地台，增加儲物量。床頭牆裱貼帶仿皮革紋理的牆紙；床頭板選材真皮，雅致舒適。
- 2.善用主臥室一隅，設置以花線勾勒的櫃組，呼應一室裝潢。全高櫃做斜角切面，消除壓逼感。
- 3.主人房衛浴室的牆面鋪仿雲石磚，鏡櫃皆飾以水晶手挽，並於櫃側懸垂吊燈，格調高雅。
- 4.大女兒房氣氛素雅，床頭牆髹上素白色，並於床尾裱貼粉藍色牆紙，映襯室外海天一色的景致。
- 5.小女兒房機能完善，於窗台位置造軟墊，而陳列櫃則兼具收納及展示功能。

