



大坑 | 光明臺 | 731平方呎 (實用面積)

## 幾何減法

設計 • Home Shop Ltd. | 撰文 • Denwa Cheng | 攝影 • Sam Kwok





白牆把電視機、陳列櫃、收納櫃，以及牆上房間區的光碟櫃門系統化零為整，整合歸一，令空間線條更齊潔。

不論做事抑或做設計，都不宜太貪心太多心，否則大有機會適得其反；加過不停，有時解決不了問題，反而運用逆向思維，善用減法，可能才屬上策。設計師規劃此住宅，將不必要的牆壁拆掉，重整空間格局，又將櫃組連貫，減少零星櫃組的數目，令整體空間整齊歸一。更難得的是，空間裡融入幾何元素，簡約清雅之中，不失時尚氣息和視覺趣味。



### 減角位：修正鑽石形廳

解決空間問題，首要認清問題，就此住宅而言，主要問題在於鑽石形廳堂的空間不夠實用，以及只有一個大型衛浴室，未符合戶主夫婦的生活習慣。有見及此，設計師把近大門的角位劃入入門區，一來令鑽石形廳堂其中一個角位消失，二來使廳堂空間拉長，減少奇零角位在視覺上出現。另外，把大型衛浴室一分为二，變成主人衛浴室及客廳。

### 減建設：讓出更多空間

為新婚夫婦而設的家，設計師決定拆掉廚房隔壁，改密封式廚房為開放式。廚房工作檯面連接飯廳餐桌，使兩區聲息互通；如此安排既連貫空間關係，也方便戶主夫婦在不同區域互相溝通。設計師規劃空間，考慮到怎樣鼓勵人彼此溝通，實在值得欣賞。空間為人而設，應以人為本。設計師沒運用慣常方法，將電視機和電視櫃放在一起，反而運用飯廳一堵牆壁，設置陳列及收納櫃，存放影碟、擺設和雜物。設計師指出：「我們沒做電視櫃，反而將電視機掛牆，因為電視櫃佔用空間，會令地方變細。」



Selected Corner



餐桌邊圍牆嵌LED燈管，周邊發光  
燈子可調節人喜好調校燈光顏色，  
營造氣氛。

空間格局 • 2廳2房  
居住人數 • 2人  
主要建材 • 木地板、灰鏡、玻璃

牆紙 • 透明牆紙

1. 鑽石形形派無處不在，見於入門位的殺樓，亦見於飯廳的牆面，飯廳牆面以可麗耐製造。  
2. 利用鑽石形廳堂其中一角(沙發背後)打牆殺樓，並將之納入入門區，使廳堂空間拉長。  
3. 廚房工作檯與餐桌合一，使兩區關係連貫，聲息互通。透明的Liljean茶几，由John Brauer設計及Essey出品。



### 減繁瑣：經營簡約美

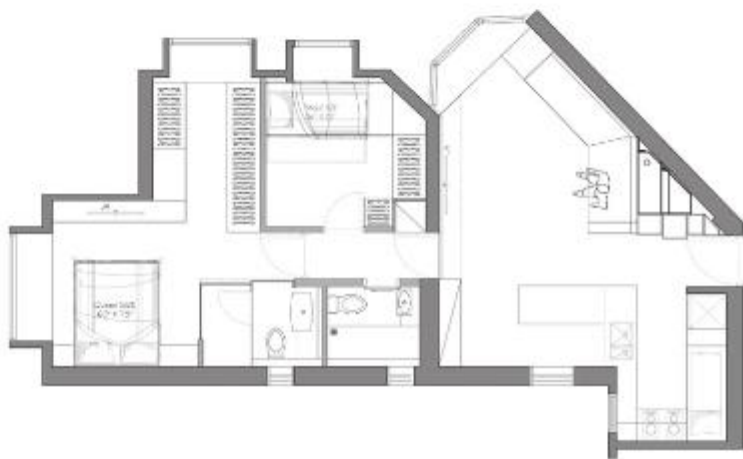
簡單就是美。居室設計簡約，沒多餘裝置和繁瑣裝飾。每區既考慮實際應用和美感效果，又注入幾何元素：以廳堂為例，曲尺形沙發對面，掛上電視機的飾壁——以塗上白色手掃漆的木料，製成凹凸長方形圖案；通往房間區的走道隔門，亦隱藏於

前壁中。再加玄關鞋櫃和飯廳壁櫃，融入密封與展示的收納空間，一個個長方形和立方體，構成充滿幾何美感的結構，並局部鋪灰鏡，配合燈光效果，顯見設計心思。

### 減阻礙：視線穿透無阻

走進主人房，空間由多個長方形組成，純潔趣味。主人套浴室近房門口，以

玻璃間隔，讓視線無阻，看見大床，以至窗外風光；由房門位向房內移步，經過玻璃衛浴室之後，發現衣帽間和睡眠區的空间剛巧構成L形，戶主從衛浴室或從睡床步至衣帽間，活動的動線都流暢。設計師說：「以玻璃間隔衛浴室，令視覺空間大大提升了。」 mi+





Simone Micheli

### Know More

(左圖) 客廳採用 Simone Micheli 聯袂系列——由兩名設計師設計，以幾何圖案構成美感，對比則對 Omexco 出品。Simone Micheli 是意大利建築師，畢業於 Florence University 建築系，在 1980 年成立自家建築公司；其後，曾執教職，於各大學擔任教。他多才多藝，亦涉足立牌及室內設計，曾獲不少獎項，包括 Interior Design Magazine 頒發 Beauty, Spa & Fitness 類別之 Best of Year 2010。www.simonemicheli.com

(右圖) Charles & Ray Eames 設計的椅子 (CW/Lounge Chair Wood)，早於 40 年代設計，座位和椅背以彎曲木料製成，融入當時先進革新的 3D 層板技術。這款椅子，覆蓋小牛皮，添上絨絨絨野兔鬃。



1. 黑配白：繼以 Love 和 Happy 字樣的裝飾，黑白分明，表現愛與快樂。
2. 白襯黑：Philippe Starck 設計的 Masters 椅子，一黑一白，對比鮮明。
3. 虛與實：牆面底下留有虛位，鋪灰鏡，好讓物件在虛(鏡中)與實(眼前)之間存在。
4. 圓及扁：幾區與幾間的儲物空間，留以方正的櫃架和櫃格構成，富幾何美感。
5. 凹和凸：杯中與物、留空，盛載無限可能；櫃中留凹位，鋪灰鏡，趣味無窮。



## Focal Points

- 鑽石形寢室空間不夠實用，現將近大門的角位納入入門區，令鑽石形寢室其中一個角在視覺上消失，並將寢室空間拉長，減少玲瓏角位。
- 把大型衛浴室一分為二，變成主人衛浴室和客廁，迎合生活需求。
- 拆掉廚房隔牆，改密封式的房為開放式，廚房工作爐向連接飯廳餐桌，使兩區空間關係連貫，餐息互通。
- 廳堂裡，電視機沒有跟櫃組放在一起，反而運用飯廳一堵牆壁，設置陳列及收納櫃，存放影碟、擺設和雜物，騰出更多生活空間。
- 主人衛浴室以玻璃隔開，讓視線穿透而過，提升空間感。

1. 為免清玻璃的衛浴室隔得太遙遠，配以幾何形序的牆身圖案，電視櫃和電燈櫃結合，構成L形，用板式衣櫃隔，放在椅邊櫃附近。  
2. 主人衛浴室以玻璃隔開，令視野自開；床頭整頂上每條且以線條點綴，兩側鋪及鏡，使虛實空間交融。



香港灣仔摩理臣山道18號地下 (4,000 sq. ft. showroom)

G/F, 18 Morrison Hill Road, Wan Chai, Hong Kong

Tel: (852) 9286 1008 E-mail: homeshop@biznetvigator.com

**HOME SHOP**  
*interior & furniture*

www.homeshop.hk 